

Orientação de Cuidados Pós-Operatórios

Este é um guia com orientações de cuidados para usuários de **Myriad Matrix™** uma matriz extracelular (MEC) para regeneração dérmica concebida para facilitar o reparo e reforço de tecidos moles.

Um tratamento de feridas apropriado é importante para ajudar a reduzir o risco de infecção e melhorar as taxas de cicatrização. Este guia não se destina a substituir ordens médicas, protocolos institucionais ou juízos clínicos.

Orientação para coberturas secundárias



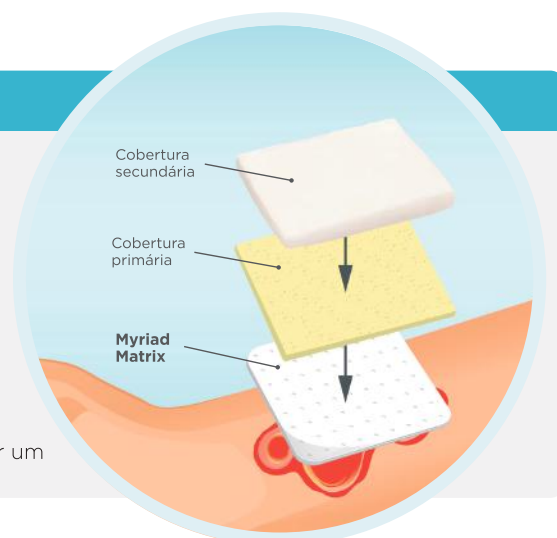
As seguintes coberturas podem ser usadas com Myriad Matrix™:

Uma malha não aderente à base de petrolato ou uma cobertura de silicone podem ser colocadas diretamente em contato com matriz.

Sobre esta camada de contato com a matriz, use uma outra cobertura para que ela mantenha-se no local adequado para proporcionar proteção, compressão, e controle do exsudato.

Exemplos: TPN | Espuma | Gaze algodoadada

Dependendo da localização da ferida e dos níveis de exsudato, considere aplicar um hidrogel para ajudar a manter o equilíbrio de umidade.



Quando trocar a cobertura secundária?



Tempo recomendado para as trocas de cobertura:

Recomenda-se avaliar a ferida nos dias 2-3 do pós-operatório. A primeira troca de cobertura é recomendada entre os dias 5-7.

Myriad Matrix™: Depois da primeira troca, examine a cada 5-7 dias.



Considere deixar a camada de contato com a matriz pelos primeiros 10-14 dias para minimizar a interferência com a incorporação de **Myriad Matrix™**.



A frequência da troca é determinada por vários fatores:

- Qual tamanho foi usado e de quantas camadas
- O tamanho e a profundidade da lesão do tecido mole
- Quantidade de exsudato
- Orientações clínicas e institucionais

Orientação para a troca de coberturas



Cuidadosamente, remova as coberturas secundárias aplicadas para evitar distúrbios à Myriad Matrix™ no leito da ferida.

Se partes de **Myriad Matrix™** aderirem à cobertura de contato, adicione soro fisiológico para umedecer e soltar o material aderente.

Uma vez retirada a cobertura secundária, avalie toda a ferida no que diz respeito a qualquer sinal de infecção.

Se não houver sinais claros de infecção, reidrate o enxerto com solução salina ou hidrogel e reaplique uma nova cobertura secundária de acordo com o protocolo da instituição.

Myriad Matrix™

Orientação de Cuidados Pós-Operatórios

O que esperar durante a troca da cobertura

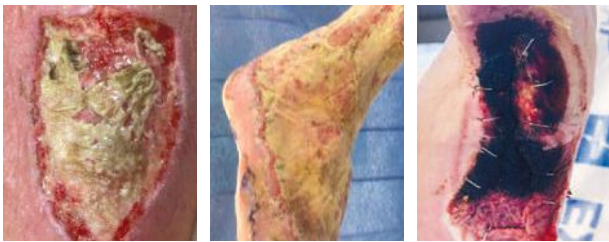


Cor e odor característicos:

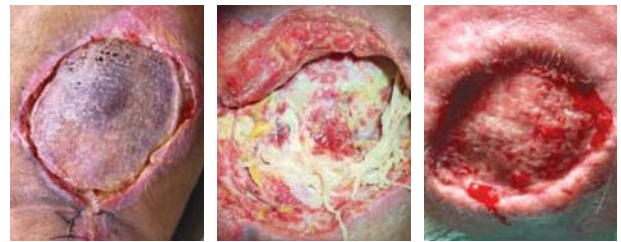
Após a aplicação, **Myriad Matrix™** começa a ser incorporada no leito receptor. Após subseqüentes trocas de coberturas, **Myriad Matrix™** pode apresentar uma coloração creme ou caramelo, à medida que vai sendo incorporada, pode também apresentar um odor característico e a matriz não deve ser removida. As taxas de reabsorção e incorporação de **Myriad Matrix™** podem variar.

O desbridamento ou remoção excessivos podem danificar os novos tecidos. A porção residual de **Myriad Matrix™** deixada no leito continuará a facilitar o processo de cicatrização.

Possível aparência da ferida nos dias 1-7 após a aplicação



Possível aparência da ferida nos dias 7-14 após a aplicação



Manutenção da hidratação ideal da matriz e umidade da ferida

É importante manter **Myriad Matrix™** hidratada para assegurar que o dispositivo continue auxiliando a cicatrização. Um hidrogel solúvel em água pode ser aplicado sobre a malha de contato.

Se a ferida parecer seca e **Myriad Matrix™** estiver com aspecto endurecido, com uma cor amarela/castanha, volte a hidratar com soro fisiológico ou hidrogel e considere a possibilidade de reaplicar a cada troca de cobertura.

Quando devidamente hidratada, a matriz continuará a ser incorporada ao leito receptor. Ela irá parecer um resíduo com coloração creme ou caramelo com tecido saudável de coloração vermelho/rosa formando-se ao seu redor.



Requer hidratação



nexgeen
BIOSOURCE

Rua Francesco Coppini, 68 - 2º andar - Nova Gerty
São Caetano do Sul - SP - CEP: 09580-000
e: comercial@nexgeen.com.br | t: +55 (11) 2668 5368

| nexgeen.com.br

Produto necessita de prescrição de um profissional de saúde.

Antes de usar, é recomendado ler todas as informações contidas nas instruções de uso fornecida com o produto. Consulte o seu representante de vendas local para obter mais informações específicas.



Acesse o microsite para consultar vídeos com modo de ação e aplicação, material educacional e evidências clínicas.

Leia o QR Code ou:
biodevice.com.br/myriad

AROA™, Myriad Matrix™, e AROA ECM™ são marcas comerciais registradas de Aroa Biosurgery Limited.

Registro ANVISA: 80117581029



AROA™

Fabricado para:
AROA BIOSURGERY INC

www.aroa.com

MKT. 1808.00 | © Junho 2022